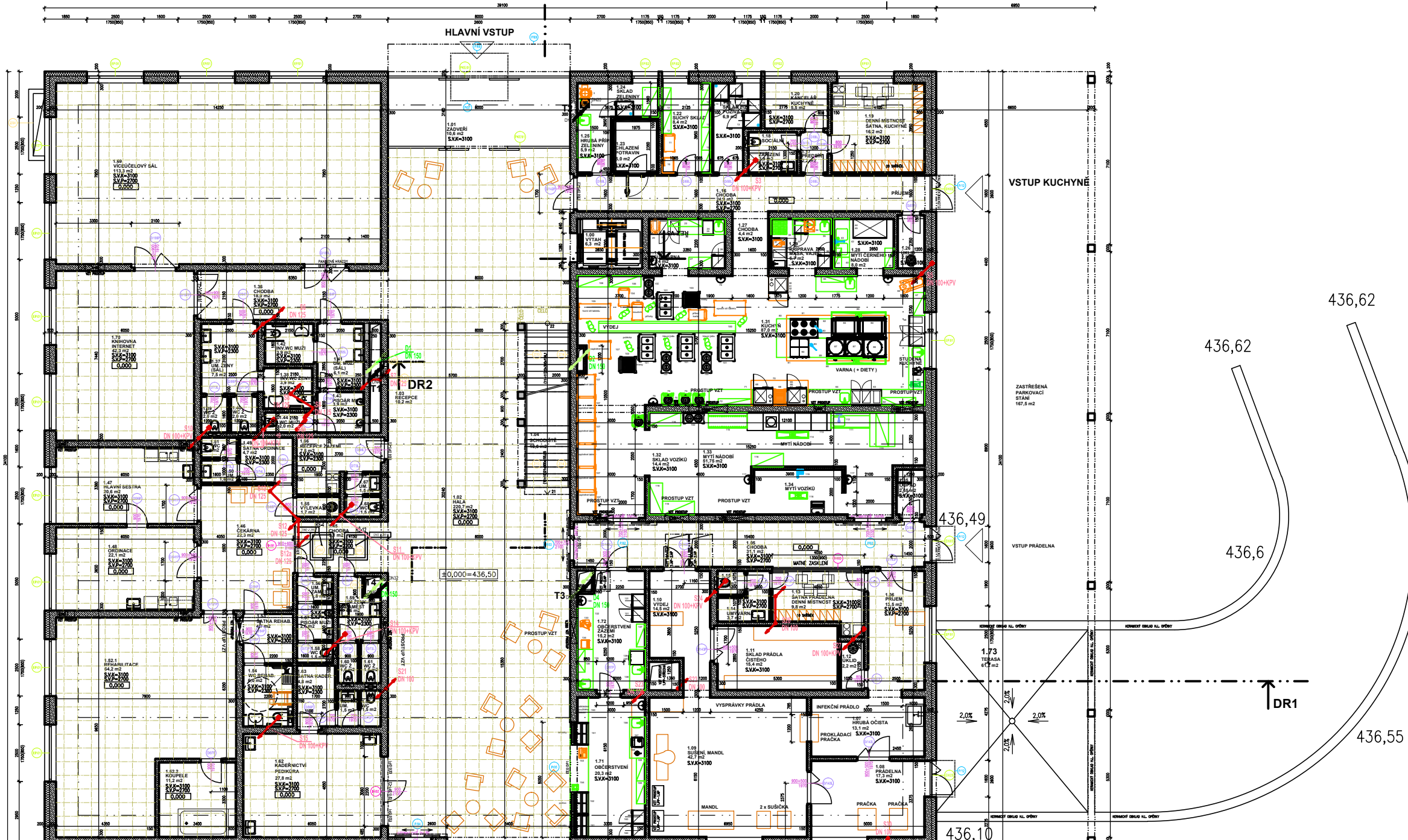


CELKOVÝ PŮDORYS 1.NP

M 1:200



POZNÁMKA:

- STAVEBNÍ PŮDORYSY NUTNO KOORDINOVAT S KONSTRUKČNÍ ČÁSTÍ
 - PROSTUPY TĚB KOORDINOVAT S JEDNOTLIVÝMI PROFESEMI
 - V PŮDORYSU VYZNAČENÝ PROSTUPY VĚŠÍ NEŽ DNÍTOU+STĚNOVÉ PROSTUPY
 - VŠÍ ŠÍŘKY VÍCE NEŽ 400MM, OSTANNÍ PROSTUPY VÍZ PD JEDNOTLIVÉ PROFESE
 - VŠECHNY STYKY NESOURODNÝCH MATERIÁLŮ VYZNAČIT POD ODMÍTKO KERAMDOVÝM PLETIVEM
 - PŘESNĚ UMÍSTĚNÍ A VELIKOST NIK NAD ROZVÁDEČI ELEKTRO A ŮT KOORDINOVAT S PŘÍSLUŠNOU ČÁSTÍ PD
 - VŠECHNY POTRUBÍ TĚB AJ. PROCHÁZEJÍCÍ STĚNOVOU KČI BUDOU ZAPLETOVÁNA A ODMÍTKNUTA NA KERAMDOVÉ PLETIVO
 - PŘED ZAPOČETÍM JAKÝCHKOLIV PRACÍ BUDOU PŘÍMO NA STAVBĚ DOPŘESNĚNÝ VEŠKERE VÝŠKOVÉ ÚROVNĚ
 - VČETNĚ VÝŠKOVÝCH ÚROVNÍ S.L. A H.L. JEDNOTLIVÝCH NOSNÍKŮ A Z.B. VĚNČŮ
 - DOZKŮNY PROVEDENÝ Z CHLIDNĚHO MATERIÁLU POROTĚRHM PŘÍSLUŠNĚ TLOUŠTKY A ŮNOSNOSTI
 - VŠECHNY PROSTUPY ROZVODŮ TĚB MUSÍ BÝT UTEŠNĚNÝ DLE PODMINEK STANOVĚNÝCH V ČÁSTI PD
 - PROTIPŮŽARNÍ ZABEZPEČENÍ STAVBY
 - VŠECHNA POTRUBÍ TĚB OBTOUOVÁNA A PROTIPŮŽARNĚ OŠETŘENA (NAPŘ. VYPĚNĚNA)
 - TOTO BUDE DOLŮŽENO CERTIFIKÁTEM PŘÍSLUŠNÉHO MATERIÁLU A CERTIFIKÁTEM Ů PROVEDENÍ !!!
 - VŠECHNY ROZVODY TĚB VČ. ROZVODŮ ELEKTRO VEDENÉ V CHRÁNĚNĚ ŮNIKOVĚ CESTĚ
 - MUSÍ BÝT OPATŘENY PŘÍSLUŠNÝMI PROTIPŮŽARNÍMI OBKLADY (OMÍTKAMI)
 - VŠECHNY PROSTUPY HYDROIZOLACI VČETNĚ OBVODOVÝCH PODZEMNÍCH STĚN BUDOU UTEŠNĚNÝ DLE 1. KATEGORIE TĚSNOSTI DLE ČSN 73 0601
 - POMOCÍ PLÁŠTOVÝCH TRUB S PĚVNOU PŘÍRUBOU, NA KTEROU BUDE NATAVĚNA HYDROIZOLACE
 - PROSTOR MEZI PLÁŠTOVOU TROUBOU A PROCHÁZEJÍCÍM POTRUBÍM BUDE UTEŠNĚN VÝPLNĚM PŘÍSLUŠNÝM TMELEM
- SKLADBY JEDNOTLIVÝCH PODLAH A STĚN JSOU ZŘEJME Z VÝKRESU SKLADBY PODLAH
 - KONKRÉTNÍ DRUHY A SPÁROREZY DLAŽEB BUDOU ŮDSOUHLÁŠENY INVESTOREM A ARCHITEKTEM V RÁMCI AD
 - VŠECHNY STÁVAJÍCÍ NOSNÉ KONSTRUKCE JE NUTNO BĚHEM PROVÁDĚNÍ STAVEBNÍCH PRACÍ NEPŘETRŽITĚ SLEDOVAT
 - Z HLEDISKA VZNIKU NEPŘEDVÍDANÝCH STATICKÝCHPORUCH, V PŘÍPADĚ VZNIKU NEPŘEDVÍDANÝCH STATICKÝCH PORUCH NOSNÝCH KONSTRUKCÍ JE NUTNO POSTUPOVAT V SOULADU S NOVÝM STATICKÝM POSOUZENÍM, KTERÉ BUDE V SOULADU SE ZPRACOVANOU PD.
 - POKUD JSOU V DOKUMENTACI ŮDKAZY NA KONKRÉTNÍ VÝROBKŮ A ZAŘÍZENÍ, JEDNÁ SE POUZE Ů VYMEZENÍ TECHNICKÝCH STANDARDŮ A UCHÁZEČ JE OPRAVNĚN NABÍDNOUT VÝROBKŮ A OBDOBNA ZAŘÍZENÍ STEJNÝCH NEBO LEPŠÍCH PARAMETRŮ (V PŘÍPADĚ POUŽITÍ OBDOBŇNÝCH VÝROBKŮ A ZAŘÍZENÍ JE NUTNO DOLŮŽIT JEJICH TECHNICKÉ LISTY).
 - PŘED VÝROBOU VŠECH ZAMĚČNÍKOVÝCH A PSV PRVKŮ ŮMĚŘIT
 - VŠECHNY SOUVISEJÍCÍ KONSTRUKCE NA STAVBĚ A ROZMĚRY TĚCHTO PRVKŮ KOORDINOVAT SE SKUTEČNÝMI(PŘED ŮBJEDNÁNÍM PRVKŮ).
 - PŘI MONTÁŽI A SVAROVÁNÍ ŮC. NOSNÍKŮ NUTNO POSTUPOVAT V SOULADU S ČSN 741401
 - DODAVATEL ZPRACUJE PŘED ZAPOČETÍM STAVBY TECHNOLOGICKÝ POSTUP REALIZACE STAVBY
 - VČETNĚ NÁVRHU ROZSAHU JEDNOTLIVÝCH TECHNOLOGICKÝCH KROKŮ
 - DLE ZDE UVEDENÝCH ZÁSAD A PŘEDLOŽÍ JEJ TŮI K ŮDSOUHLÁŠENÍ.
 - STAVBA ZAJISTÍ VČASNOU VÝZVOU TŮI K PROVEDENÍ PROTOKOLÁRNÍHO PŘEDÁNÍ KAŽDÉHO TECHNOLOGICKÉHO KROKU
 - STAVBA BUDE PROVÁDĚNA V SOULADU S TECHNOLOGICKÝM PŘEDPÍSEM A DOPORUČENÍ APLIKACE JEDNOTLIVÝCH MATERIÁLŮ
 - POKUD JE V TABULCE MÍSTNOSTI UVEDĚNA POVRCHOVÁ ŮPRAVA
 - NATĚR, Ů KERAMICKÝ OBKLAD DO URČENÉ VÝŠKY, ZBYTEK SVĚTLÉ VÝŠKY MÍSTNOSTI JE PROVEDEN SE ŠTUKOVOU POVRCHOVOU ŮPRAVOU

stupeň dokumentace:		DOKUMENTACE PRO STAVEBNÍ POVOLENÍ A PROVEDENÍ STAVBY		
část dokumentace:		D.1.1 ARCHITEKTONICKO STAVEBNÍ ŘEŠENÍ		
hlavní architekt atelieru:		hlavní inženýr projektu:	zodpovědný projektant:	projektant:
Ing. arch. Pavel LEJSEK		Ing. Martin LIŠKA	Ing. Martin LIŠKA	Ing. Martin LIŠKA
stavebník :		Město Horažďovice, Mírové náměstí č.p.1, 341 01 Horažďovice		
místo stavby :		parcela č. 1153/9, 1153/4, 2706/4, 2660/7, 2660/25, 2660/26, 2660/27, 2660/33 a st. 1067 v k. ú. Horažďovice		
název akce:				
DOMOV PRO SENIORY HORAŽDOVICE				
formát : 6 A4				
datum : ČERVEN 2017				
stupeň PD : DPS				
číslo zakázky : 15/15/DPS				
archivní číslo : 02/16/DPS				
archív PC : DD_HD_půdorys_DPS_DPS				
výkres :				
mřížka : č. výkresu :				
1:200 D.1.1.6				

DOMOV PRO SENIORY HORAŽĎOVICE

CELKOVÝ PŮDORYS 1.NP

SCHÉMA OBJEKTU

